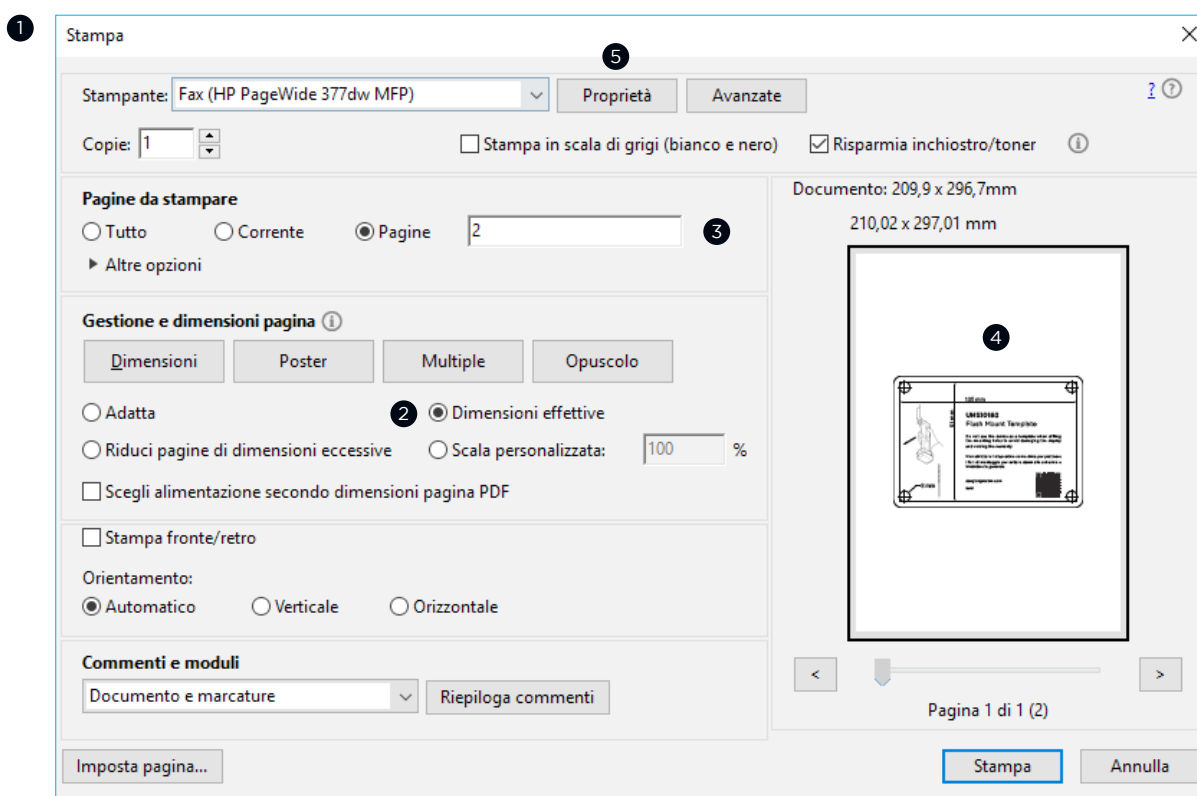




ATTENZIONE !

Non è consigliabile stampare da soli un modello di montaggio. Utilizza il modello fornito nella confezione del prodotto. Se si stampa il modello di montaggio, è necessario seguire queste istruzioni per stampare con precisione un modello di montaggio. La mancata osservanza di queste istruzioni può causare un modello di dimensioni errate e quindi un ritaglio errato sulla superficie di montaggio dell'imbarcazione.



- 1 Seleziona **File > Stampa**.
- 2 Selezionare **Dimensioni effettive** nella **gestione e dimensioni pagina**.
- 3 Selezionare pagina "2" nelle **pagine da stampare**.
- 4 Verificare che il formato della carta sia più grande del modello.
- 5 Se il formato della carta non è abbastanza grande, cliccare **Proprietà** e selezionare un formato pagina più grande del modello di stampaggio.

ULTERIORI INFORMAZIONI

SAN GIORGIO S.E.I.N. non è responsabile per eventuali danni o spese derivanti da una superficie di montaggio tagliata in modo errato derivante da un mancato rispetto di queste istruzioni.



178 mm

114 mm

UNS10193

Flush Mount Template

Do not use the device as a template when drilling the mounting holes to avoid damaging the display and voiding the warranty.

Non utilizzare il dispositivo come dima per praticare i fori di montaggio per evitare danni allo schermo e invalidare la garanzia.

sangiorgiosein.com

21/03



8 mm

