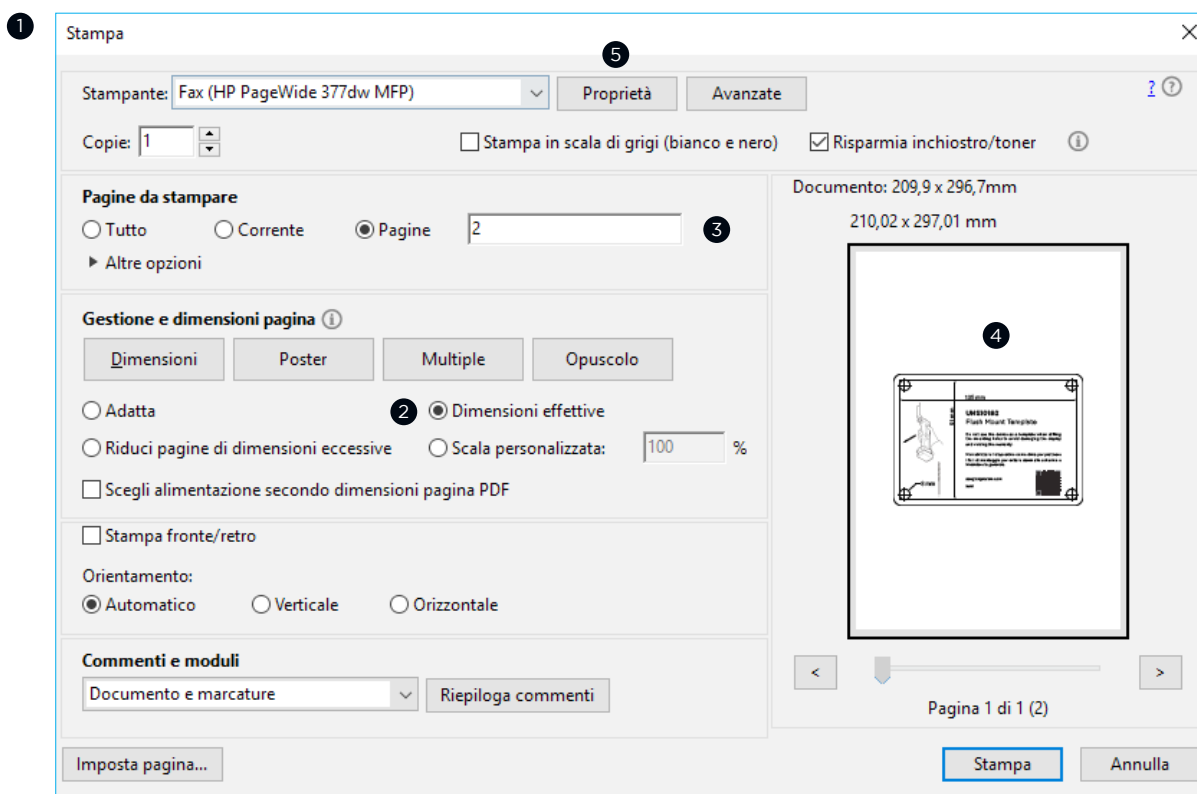


## ATTENZIONE !

Non è consigliabile stampare da soli un modello di montaggio. Utilizza il modello fornito nella confezione del prodotto. Se si stampa il modello di montaggio, è necessario seguire queste istruzioni per stampare con precisione un modello di montaggio. La mancata osservanza di queste istruzioni può causare un modello di dimensioni errate e quindi un ritaglio errato sulla superficie di montaggio dell'imbarcazione.



- 1 Seleziona **File > Stampa**.
- 2 Selezionare **Dimensioni effettive** nella **gestione e dimensioni pagina**.
- 3 Selezionare pagina "2" nelle **pagine da stampare**.
- 4 Verificare che il formato della carta sia più grande del modello.
- 5 Se il formato della carta non è abbastanza grande, cliccare **Proprietà** e selezionare un formato pagina più grande del modello di stampaggio.

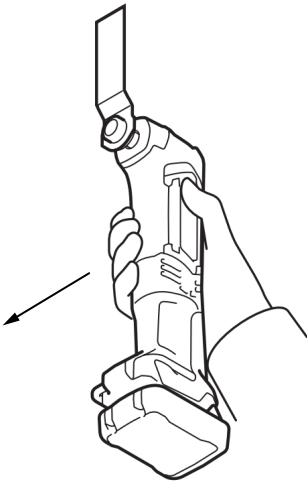
## ULTERIORI INFORMAZIONI

**SAN GIORGIO S.E.I.N.** non è responsabile per eventuali danni o spese derivanti da una superficie di montaggio tagliata in modo errato derivante da un mancato rispetto di queste istruzioni.



183 mm

135 mm



8 mm



## UNS10195

### Flush Mount Template

Do not use the device as a template when drilling the mounting holes to avoid damaging the display and voiding the warranty.

Non utilizzare il dispositivo come dima per praticare i fori di montaggio per evitare danni allo schermo e invalidare la garanzia.

[sangiorgiosein.com](http://sangiorgiosein.com)

21/03

