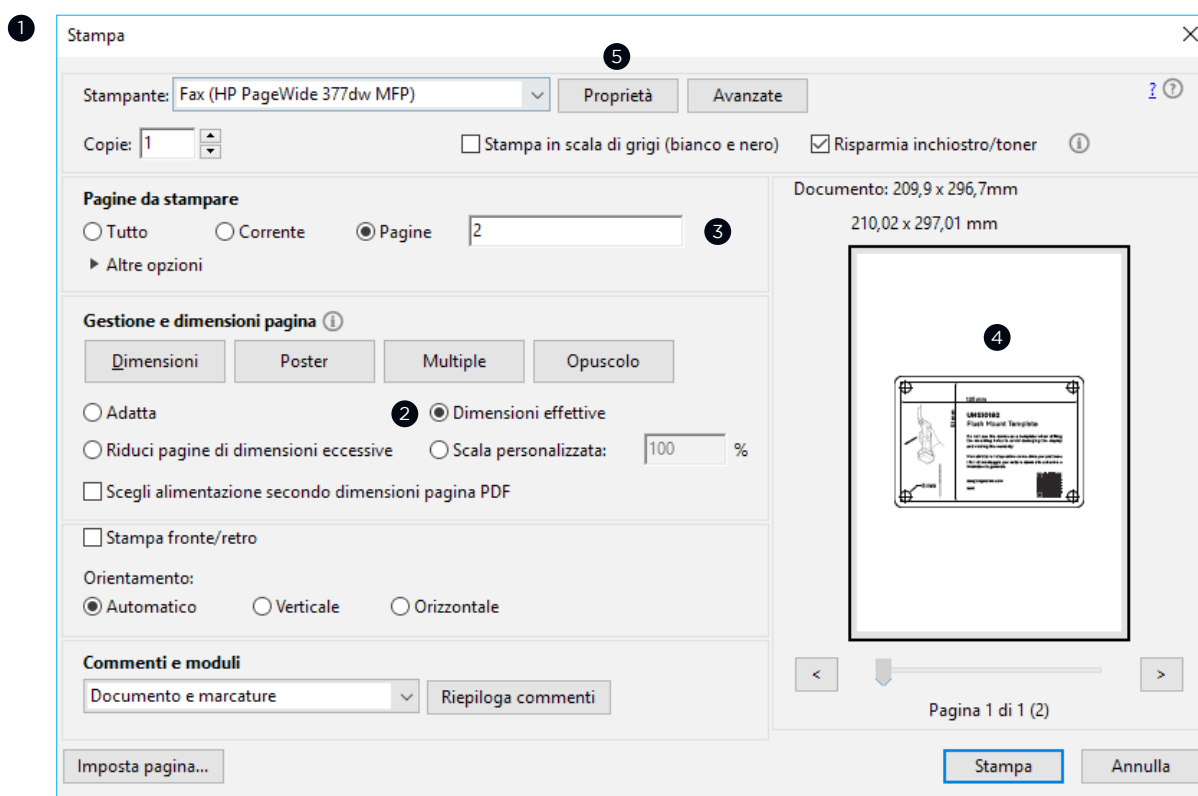




ATTENZIONE !

Non è consigliabile stampare da soli un modello di montaggio. Utilizza il modello fornito nella confezione del prodotto. Se si stampa il modello di montaggio, è necessario seguire queste istruzioni per stampare con precisione un modello di montaggio. La mancata osservanza di queste istruzioni può causare un modello di dimensioni errate e quindi un ritaglio errato sulla superficie di montaggio dell'imbarcazione.



- 1 Seleziona **File > Stampa**.
- 2 Selezionare **Dimensioni effettive** nella **gestione e dimensioni pagina**.
- 3 Selezionare pagina "2" nelle **pagine da stampare**.
- 4 Verificare che il formato della carta sia più grande del modello.
- 5 Se il formato della carta non è abbastanza grande, cliccare **Proprietà** e selezionare un formato pagina più grande del modello di stampaggio.

ULTERIORI INFORMAZIONI

SAN GIORGIO S.E.I.N. non è responsabile per eventuali danni o spese derivanti da una superficie di montaggio tagliata in modo errato derivante da un mancato rispetto di queste istruzioni.

